

BIOBASED HDPE

BIOBASED HDPE

Van Kaam Handel BV is dé leverancier van Biobased HDPE in de Benelux

HOE WERKT HET BIOBASED PRINCIPE

HDPE wordt normaal gesproken gemaakt uit Nafta. Dit is een product uit aardolie. Door de wereldwijde schaarste van aardolie komt ook de productie van het HDPE uit Nafta in gevaar. Een uitkomst is **biobased HDPE**. Uit wetenschappelijk onderzoek is gebleken dat je van plantenresten, zoals mais of bosbouwafval olie kan persen. Deze gewonnen olie is geschikt om Nafta uit te halen. Van deze Nafta is het mogelijk om HDPE-granulaat te maken.

Dit eindproduct heeft geen verschil met het reguliere HDPE-granulaat. Het enige verschil is de manier van oliewinning. Het is zelfs mogelijk om een 'aardolie' product te mengen met het 'biobased' product (bv 50% / 50% of 70% / 30%) of volledig 100%) dit verandert niet de kwaliteit van het HDPE product. Het materiaal is altijd 100% virgin.

Toepassing

Omdat er geen verschil is in het granulaat waar de HDPE uit gemaakt wordt, is ook de Bio-based buis uitermate geschikt voor HDD boringen. Er verandert namelijk niks in de treksterkte van het materiaal waar de buis uit geproduceerd wordt.

DE MASSABALANS BENADERING UITGELEGD

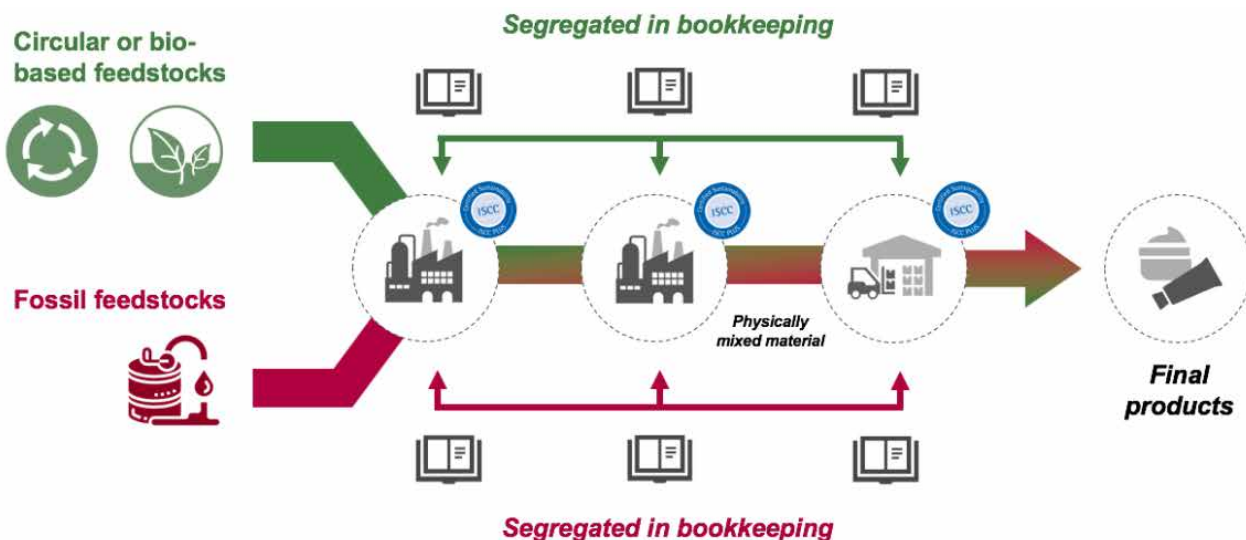


Youtube: ©Perstorp

DE MASSABALANS BENADERING

Op basis van de eisen van de klant biedt ISCC een tweetal 'Keten van Bewaring' opties voor ISCC-systeem gebruikers. Materialen worden ofwel fysiek gescheiden in het productieproces - door de hele toeleveringsketen (fysieke segregatie) of gemengd in de productie, maar gescheiden in de boekhouding (Massabalans benadering).

De Massabalans benadering in de toeleveringsketen



De afgelopen jaren heeft de Massabalans benadering de overhand gehad in de chemische industrie. Als een belangrijke mijlpaal op de weg naar circulaire economie, is het ontworpen om de stroom van materialen door een complexe waardeketen te traceren. Aangezien chemische gerecycleerde of bio gebaseerde grondstoffen typisch worden gemengd in het

productieproces, is fysieke scheiding van gerecycleerde inhoud vaak praktisch en economisch onhaalbaar. De Massabalans benadering maakt het mogelijk om de hoeveelheid en duurzaamheidskenmerken van circulaire en/of biobased content in de waardeketen te volgen en toe te rekenen op basis van verifieerbare boekhouding.

“Free attribution” van circulaire grondstoffen:

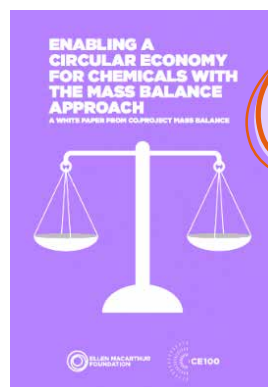


“Free attribution” van bio-based grondstoffen:



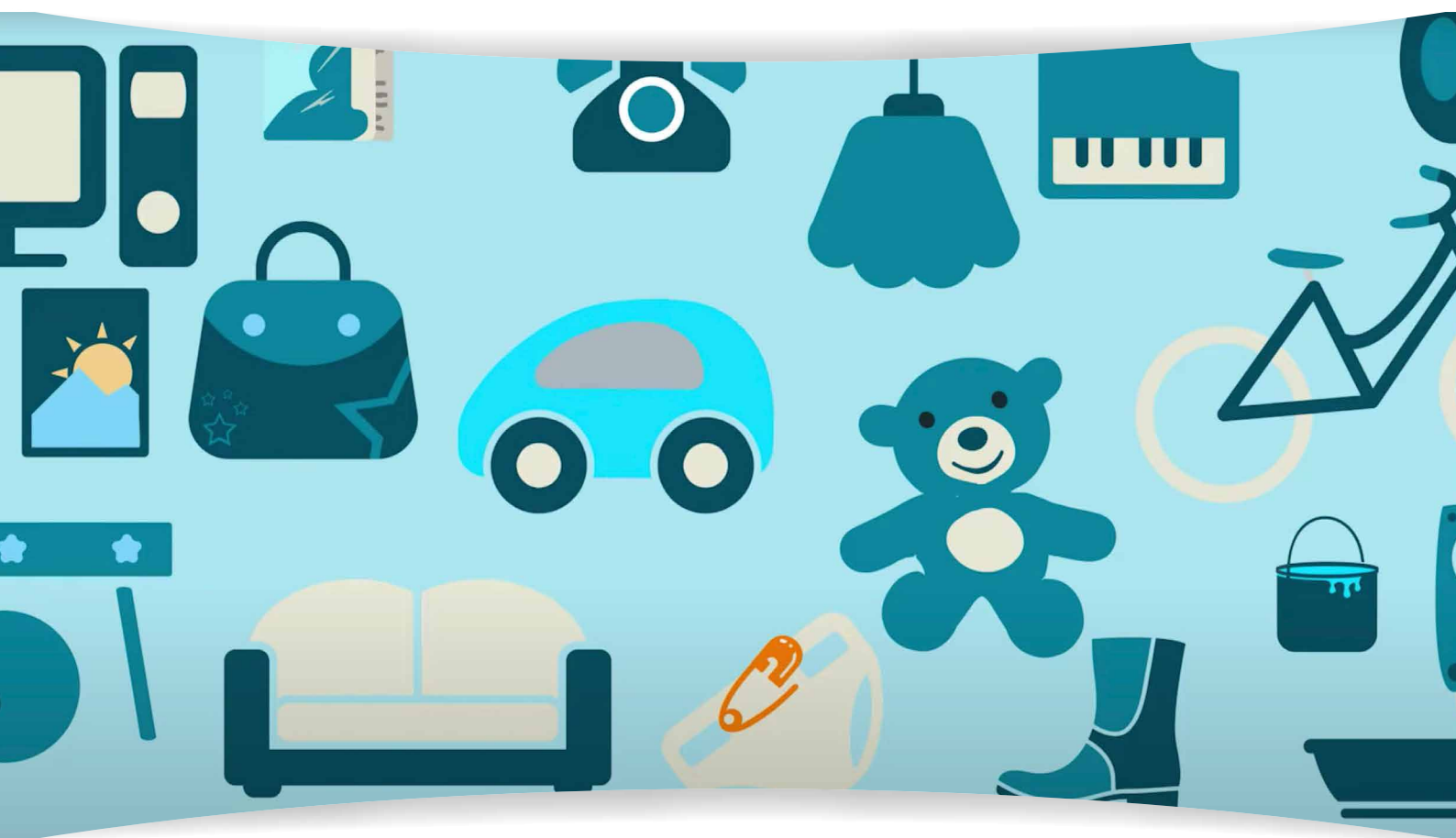
Een van de grote voordelen van het ISCC PLUS Massabalans benadering is de mogelijkheid om het aandeel van bio-based en/of circulaire grondstoffen in het productieproces geleidelijk te vergroten. Daarnaast kan het berekende aandeel bio-based en/of circulaire grondstoffen op gelijkwaardige basis worden toegeschreven aan één of meerdere outputs. Op basis hiervan stelt de ISCC PLUS massabalansbenadering systeemgebruikers in staat om geloofwaardige beweringen te doen.

Zie ook de uitgebreide informatie op onze website:
<https://www.vankaam.eu/news-2/fossiel-vrij-via-het-massa-balansprincipe>



Meer informatie nodig? Lees ons Massabalans whitepaper.

Massabalans whitepaper.



VAN KAAM BV
Rechte Tocht 11
1507 BZ Zaandam
Nederland
+31 (0)75 631 48 41
info@vankaam.eu
www.vankaam.eu

*Volg ons op
social media*

 **@VANKAAMBV**